



Vol.18

発行日：平成28年12月

進化する建具とその応用

あれよあれよで、カレンダーの最終ページを迎え、おおいに焦っている方も多いのではないのでしょうか？
今年も残すところ僅かとなりましたが、2016年をシッカリ締めくりたいところです。

今回は、リフォームの際に、お部屋のコーディネートとなる建具に付いてご紹介いたします。

建具の形態(代表例)



後付けで手軽に施工
できるので、
リフォームで急伸し
ています。

アウトセット



ハイライト

- 右前左後ろ
- 左右勝手はメーカーで異なる
- アウトセットが伸びている
- 折戸ドア・引き込み戸
- ひきドアもあるよ。
- ランマで通気と採光
- 枠はそのまま扉の交換！

Web サイトもご覧ください
<http://www.daiken.jp/>



■引違戸、3枚引違戸までは、扉の重なり方は必ず「**右前左後**」になります。

■親子ドアが発展した「親親ドア」＝「両開きドア」もあります。

ドアの上部の壁面で、「通気」や「採光」が取れるランマドアも品揃えされています。

お客様の要望でご提案いただければ満足度も上がります。



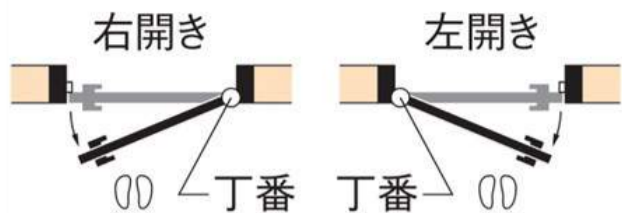
大建工業株式会社

〒530-8210
大阪市北区堂島1-6-20堂島アバンザ22F
TEL:06-6452-6374
FAX:06-6452-6070

左右勝手の落とし穴

片開きドアの場合

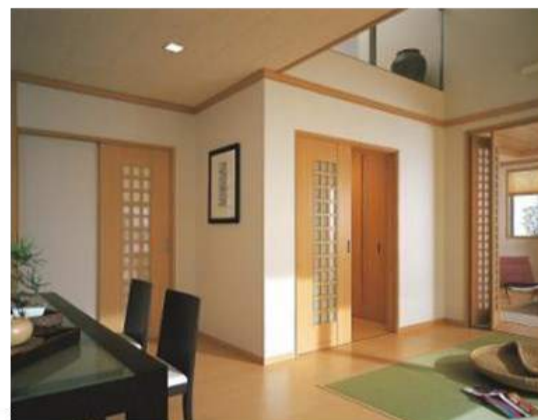
扉の右開き(R)・左開き(L)



扉を手前に開く状態で、丁番が右にあるものが右開き(品番はR)、左にあるものが左開き(品番はL)です。

※必ず引いた状態が基準になります。

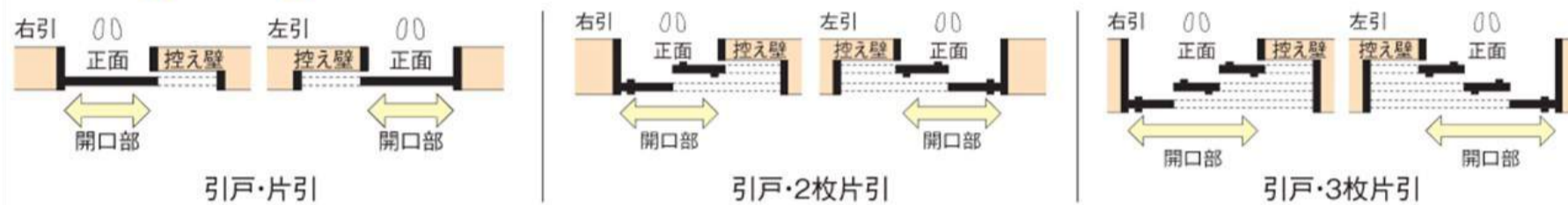
片開きのR/Lは各メーカー共通です。引き戸のR/Lは建材メーカーでは共通ですが一部のメーカーでは逆になります。ご注意ください。



引戸の場合

扉の右引・左引について

扉の右引(R)・左引(L) 控え壁のある側に立って開口部が右にあるものが右引(品番はR)、開口部が左にあるものが左引タイプ(品番はL)です。



大雑把ではありますが、ドア・引戸の種類、バリエーションを御案内しました。

基本的に、建具は、扉本体と枠、把手や丁番の金物で構成され、新築の際にセットで組み込まれるものですが、今後はリフォームでの取替え、交換の需要が多くなるに従い、カンタン施工でリーズナブルに交換できる建具が増えていきます。

枠はそのまま、扉だけの交換

1

アウトセット開き戸・アウトセット吊戸・アウトセット折戸



☆後付なのでカンタン施工。
☆壁を壊さないでコスト削減 騒音も削減!
☆水廻りのリフレッシュと共に格安で空間のリフレッシュが可能! 追加工事費も圧縮できる。
☆カットフリーは現場でサイズ合せが可能。

枠はそのまま、扉だけの交換

2

リモデル・カットフリードア+リモデル枠カバー

カットフリー
開戸
新製品



R0デザイン(パネル)

写真は(ダルブラウン)、開戸のリモデル・カットフリードア+リモデル・枠カバーの組み合わせ例です。



R5デザイン(採光)

写真は(ダルブラウン)、開戸のリモデル・カットフリードア+リモデル・枠カバーの組み合わせ例です。

カットフリー
引戸
新製品



R0デザイン(パネル)

写真は(ネオホワイト)、引戸・片引のリモデル・カットフリードア+リモデル・枠カバーの組み合わせ例です。



R5デザイン(採光)

写真は(ネオホワイト)、引戸・片引のリモデル・カットフリードア+リモデル・枠カバーの組み合わせ例です。

※写真はR0デザイン(ダルブラウン)です。