



Vol.27

発行日：平成29年9月

猛暑に備えて身構えていましたが、お盆中は、朝夕は爽やかで、首都圏では40年ぶりに連続降雨記録を塗り替えるという予想外の展開となりました。9月にはいり、多くの企業では、半期の決算を迎え、こちらはキツチリ、予提通りに納めたいところです。

サッカー日本代表が実力でロシアW杯出場を決め、おおいに盛り上がりました。我が、ガンバ大阪の井手口選手が、追加点を決め、若手の躍進・活躍に期待も膨らみます。

本通信も、始めて二年余りとなり、リフォームにまつわるトピックスをご紹介してまいりました。半期の締めとして、主要ネタの『おさらい』をしたいと思います。

Topic1

第1号と、前回の第26号で御案内しました調湿建材は、『湿気・水蒸気』をコントロールすることで、本当の『快適さ』を実現できるものです。壁材や天井材に調湿建材マークが付いているものを適量採用することで、容易にコントロールできます。特に天井材を使えば、吸音機能や、消臭機能が付いてきますので、TVのある部屋や、ペットを飼われている方にオススメです。お部屋の満足度も上がります。寝室に使えば、快眠できるようになります。

イチオシITEM 省施工・多機能の極み



爽やかな空気をつくる天井材

ダイロートン健康快適天井材

クリアートン12Sラインアート

目安価格
¥32,800 /8畳

㎡単価
¥2,490 /㎡

※目安価格は、およそ8畳分の材料費を表示しています。

設計・施工情報

捨張工法

直張工法

オンクロス施工*

本実

12mm厚

吸音率0.45 (N.R.C)*

※オンクロス施工については設計施工資料P.78~81をご参照ください。
※吸音率の値は実験室での測定値です。実際の現場では、構造や様々な条件により性能は異なります。

公的認定・業界団体に関する表記

ホルムアルデヒド
告示対象外製品

4VOC
基準適合

準不燃

低VOC

消臭

調湿

吸ホル

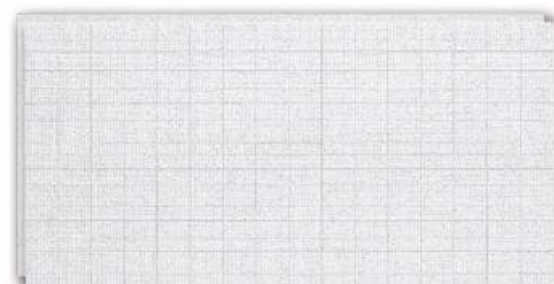


ジョイント部が目立ちにくい
美しい仕上がりが魅力です。
調湿性能で住まいを快適な湿度に。
吸音性能も併せ持ちます。

本製品は、クリアートン12Sの施工性、意匠性をアップさせた製品です。基本性能はクリアートン12Sと同等となっています。吸音、調湿、消臭、吸ホルなどの基本性能については、P.279(クリアートン12S)をご参照ください。



〈401〉
TA3401 ¥8,200/㎡(18枚・3.3㎡) (¥2,490/㎡)



〈402〉
TA3402 ¥8,200/㎡(18枚・3.3㎡) (¥2,490/㎡)

ペット臭や生活臭を吸着

代表的な生活臭と呼ばれるトイレ臭、生ゴミ臭、ペット臭。さらにあ〜とは、これらの臭いの原因とされる代表的な化学物質を吸着してくれます。

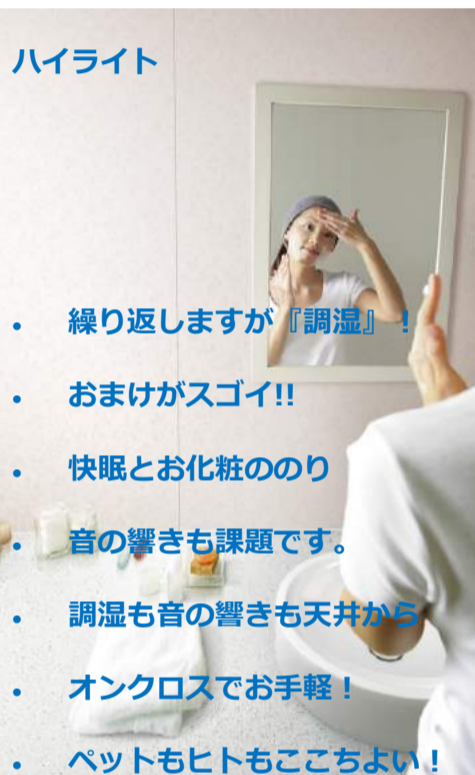
| | | | |
|--------------------|-----------------------------|-------------------------------------|---------------------------------|
| <p>玄関臭・体臭 (酢酸)</p> | <p>ペット臭・生ゴミ臭 (トリメチルアミン)</p> | <p>トイレ臭(おしっこ)・ペット臭(下駄箱) (アンモニア)</p> | <p>トイレ臭(排便)・台所(生ゴミ臭) (硫化水素)</p> |
|--------------------|-----------------------------|-------------------------------------|---------------------------------|

オンクロス対応で
割付も不要のカンタン施工!



ハイライト

- ・ 繰り返しますが『調湿』!
- ・ おまけがスゴイ!!
- ・ 快眠とお化粧ののり
- ・ 音の響きも課題です。
- ・ 調湿も音の響きも天井から
- ・ オンクロスでお手軽!
- ・ ペットもヒトもここちよい!



Web サイトもご覧ください
<http://www.daiken.jp/>



大建工業株式会社

〒530-8210
大阪市北区中之島3丁目2-4
中之島フェスティバルタワー・ウエスト14F
TEL:06-6205-7259
FAX:06-6205-7084

Topic2

ペットとリフォームの関係は密接に強いものなのです。リフォームする世代と、ペットをもっとも飼育されている世代が、共に50代なので、リフォームする方の多くはペットを飼われていることとなります。室内で飼育される場合は、ペットが運動不足にならないように、滑りにくい床を選択することを推奨します。行動範囲を狭めないようくぐり戸や。ニオイ対策も必要となってきます。ペットの身になり提案することがお施主様の信頼獲得につながります。

イチオシITEM

ペットもヒトも心地よい!

愛犬の足腰にやさしいペット用床材

戸建用各種用途床材/各種用途床材

ワンラブフロアII

※目安価格は、およそ16畳分の材料費を表示しています。

※目録価格 ¥256,000 /16畳

※標準価格 ¥9,700 /㎡

設計・施工費 検査工法 上層用 12mm厚

公的機関・業界団体に検査する表記 F☆☆☆☆ 4VOC 低臭低汚染

表面素材 シート化粧:オレフィン

裏面仕上げ 艶消し

こだわり特徴

| | | | |
|--------|------------|-------------|------------|
| 低VOC | 抗菌 | すべりに配慮 | ペットカーペット対応 |
| 防汚防油 | 凹み傷がつきにくい | 引っかき傷がつきにくい | すり傷に強い |
| 車イスOK | 耐キズタール | ワックス不要 | 汚れに強い |
| 水濡れに強い | ペット対応(猫)対応 | ペット対応(犬)対応 | ペット対応 |

※製品はペットの爪の滑り抵抗を考慮しておりますが、全てのペット(犬・猫)の歩行に最適とは限りませんのでご注意ください。

小型犬の歩きやすさに配慮し足腰のことを考えた床材です。汚れ、傷に強くお手入れカンタンで、ペットも人も快適な暮らしを提案します。



愛犬の引っかき傷やよだれ、おしっこにも強く、お手入れ簡単です。

愛犬の快適な歩行を生み出す、防汚オレフィン化粧シートを表面材に使用しています。

●ペットの滑り抵抗値及び許容範囲

| | | | | |
|-------|-----|-----|-----|-----|
| 滑り抵抗値 | 0.3 | 0.4 | 0.5 | 0.6 |
| 許容範囲 | 0.3 | 0.4 | 0.5 | 0.6 |

※CSRIQ値：ペット対策とした滑り抵抗係数 高層 床材構造試験室

CSRIQ値：ペットの歩行に配慮した滑り抵抗係数 高層 床材構造試験室

防汚性能の動向をご覧ください。

後付けが簡単にできる、ねこの運動不足解消に役立つ壁面造作部材

ねこステップ

※は受注生産品 受注から工場出荷まで約14日。

関連情報

| | |
|-----------------|--------|
| 設計・施工(別冊) | P.525 |
| 受注生産の順番についてのご注意 | P.407 |
| プラン例 | P.1624 |
| 仕様 | P.1623 |
| ご注文履歴 | P.1623 |

公共施設・業務用等に使用する表記 F☆☆☆☆

裏面素材 シート化粧 裏板:オレフィン

一般住宅専用部材

材質:MDF 種類:タタキ・無垢材

背面板: 裏板:オレフィン

仔猫(1歳未満を目安)や高齢のねこ、障がいのあるねこの場合は、転落予防のため身体能力を考慮したレイアウトをご検討ください。

例)右ページのプラン2の3番を間隔寸法の調整など

※仔猫の場合は、高層でのご使用はお控えください。

※本製品は1ユニットにつき体重5kgのねこを想定し、安全性を確保しています。

【耐荷重(静荷重)10kg】※荷重を超過すると製品の破損するおそれがあります。

滑りにくくてお掃除もラクラク、ねこが安心して遊べるステップです。壁の上から取付けるだけの簡単施工で金具も見えず壁面もスッキリ。



壁の上から取付けできるフック金具は、ねこに触れることがないように、裏板の中に収納します。

裏板の表面はねこの滑りに配慮したエンボス加工。お手入れもカンタンです。

猫に汚れがつかないように背面パネルもご用意。

ねこの歩きやすさに配慮したサイズです。

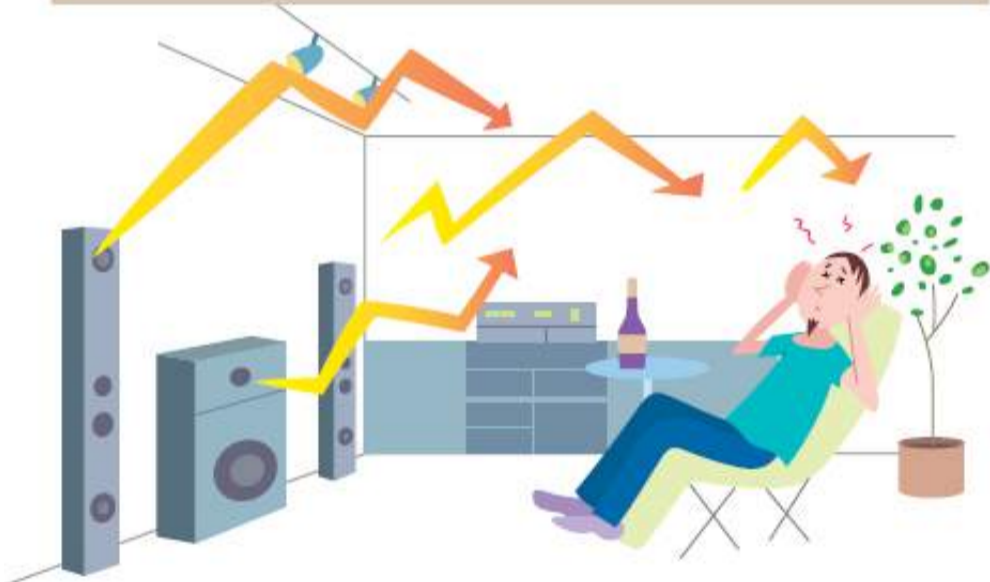
MISEL(MW)+メラミンカウンター(滑り防止加工はされていません)

Topic3

ホームシアターや楽器の練習・演奏などは、『防音』性能が必要になってきます。音を漏らさない『遮音』と、音の響きをコントロールする『吸音』といった概念を理解しておかないとお客様の御要望に添えられなくなってしまうので、ショールームや弊社のサウンドセンター活用しながら進めることをお勧めいたします。

遮音、吸音、音響コントロールを考えていない部屋

遮音、吸音、音響コントロールを考えた部屋



日本の住宅は、耐震性能も上がり、気密性能も向上し、省エネからゼロエネルギーを目指すまでに進化し続けています。一方、湿気の逃げ場が無くなったり、音が響きすぎたり、課題も顕在化しつつあります。

上記の3つのトピックスを、新規リフォーム工事の獲得、或いは、工事部位拡大の参考にして頂ければ幸いです。見積金額だけでない「他社」との一味違った提案により、お施主様との信頼関係構築に役立つのではないのでしょうか？

リフォームを、『リペア』『リフレッシュ』『リモデル』と切り分けて、下記の築年数に則した作戦・勝ちパターンを準備しておけば、新規物件獲得や顧客のリピート化に役立つことと考えます。“かんたん床リモ”・“かんたんドアリモ”・システム収納MISELのオンボード工法等々、アイテムも進化してまいりました。

| 築年数 | 10年 | 20年 | 30年 |
|--------|-------------|----------------|------------------|
| 点検 | ● | ● | ● |
| 工事発生 | 劣化・交換時期(顕在) | ライフスタイルが変化する時期 | ライフスタイルが激変する時期 |
| 暮らしの診断 | 子供の誕生○ | ○子供の成長 | ○子供の結婚 ○父母の高齢化 ○ |